



# IL PIANO ESG DI CDP 2022-2024

Un approccio integrato





# La sostenibilità è al centro del mondo CDP

## PER MISSION



“Promuovere lo sviluppo sostenibile dell’Italia, impiegando responsabilmente il risparmio per favorire crescita e occupazione, sostenendo l’innovazione e la competitività di imprese, infrastrutture e territorio”.

## PER STATUTO



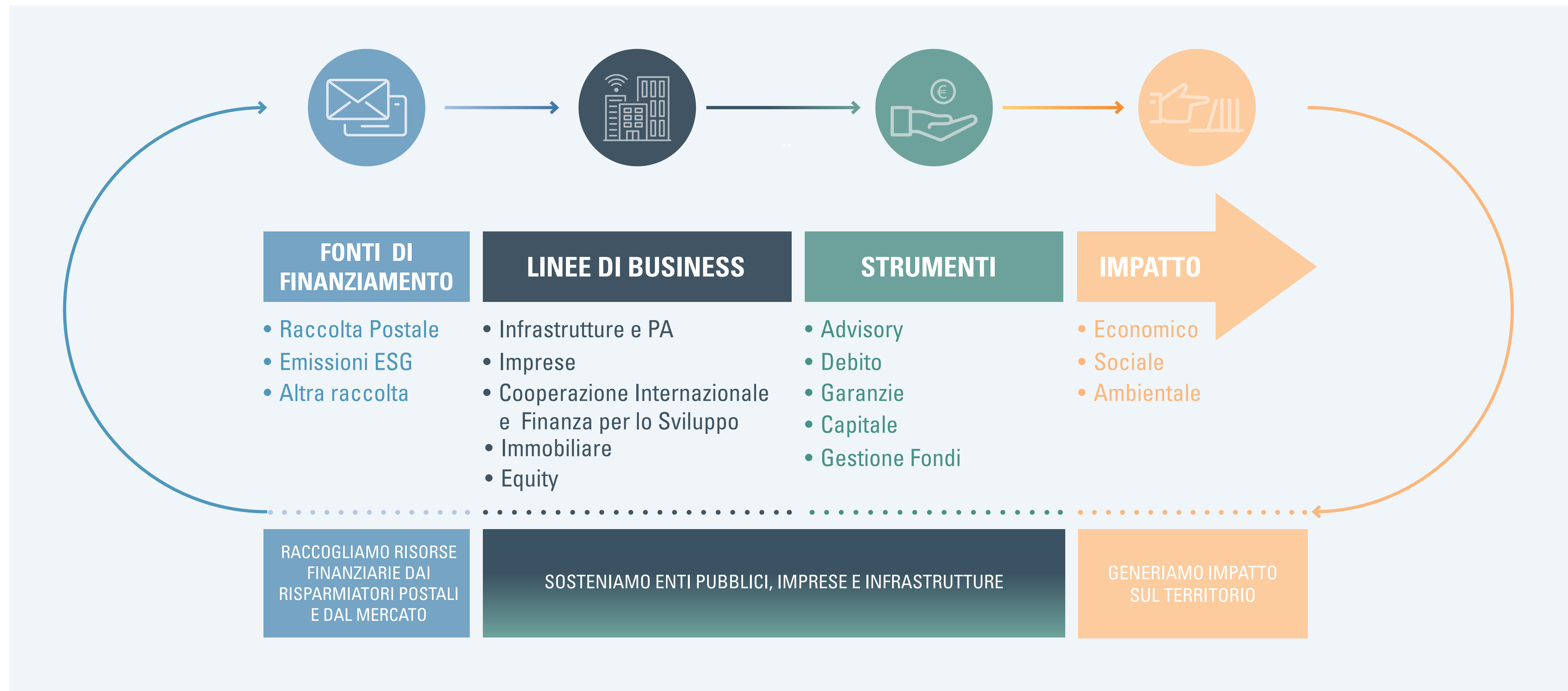
CDP promuove la sostenibilità economica, sociale e ambientale di lungo periodo a beneficio degli azionisti e degli stakeholder rilevanti per la società.

## PER RUOLO ISTITUZIONALE



CDP è un veicolo privilegiato per attrarre risorse private al fine di aumentare gli investimenti mobilitati per finalità sostenibili. Dal 2014 siamo l’Istituzione Finanziaria per la Cooperazione allo Sviluppo italiana e dal 2015 siamo l’Istituto Nazionale di Promozione.

# Il nostro modello di business è pensato per generare valore nel tempo



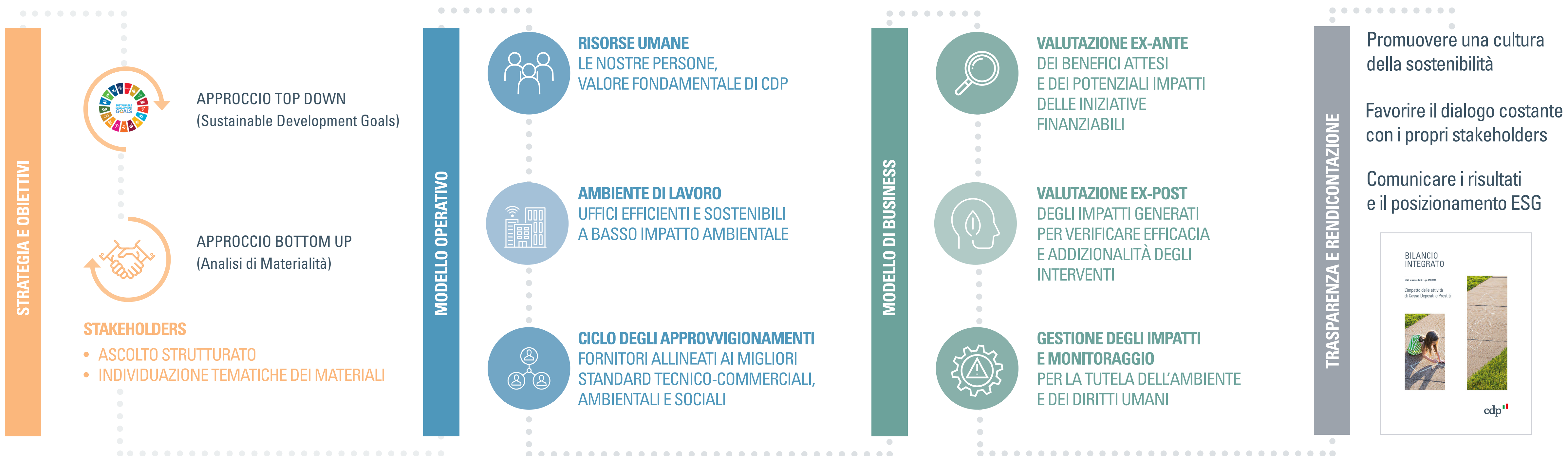
# Abbiamo integrato la sostenibilità nel nostro modello operativo e di business

CDP si impegna ad integrare la sostenibilità nelle sue scelte di business e nei processi operativi e definisce i propri obiettivi in coerenza con:

Agenda 2030  
per lo sviluppo  
sostenibile

Legittime  
aspettative dei suoi  
stakeholder

## FRAMEWORK DI SOSTENIBILITÀ<sup>1</sup>





# Le tappe del nostro percorso di sostenibilità

2019

- **AREA DI SOSTENIBILITÀ**

Avvio del percorso di trasformazione verso un modello di business e operativo orientato alla creazione di valore sostenibile

- **MODIFICA STATUTO**

Viene esplicitata la possibilità di finanziare attività per la promozione dello sviluppo sostenibile e favorire la crescita sostenibile delle imprese in Italia e all'estero

2020

- **FRAMEWORK DI SOSTENIBILITÀ**

Descrive i principi, gli ambiti e le modalità operative adottate per l'integrazione della sostenibilità nel sistema organizzativo

- **PUBBLICA IL PRIMO BILANCIO DI SOSTENIBILITÀ**

Rendiconta il contributo di CDP ai Sustainable Development Goals (SDGs)

2021

- **PRIMO BILANCIO INTEGRATO**

Rendiconta come strategia, governance, performance consentono di creare valore nel tempo

- **SOSTENIBILITÀ NELLA GOVERNANCE**

Attribuisce nuove competenze in materia di sostenibilità al Comitato endoconsiliare Rischi e Sostenibilità

- **PIANO STRATEGICO 2022-2024**

Rafforza l'impegno di CDP per lo sviluppo sostenibile del Paese di CDP

2022

- **NUOVA GOVERNANCE**

Per garantire un'adeguata integrazione e gestione della sostenibilità nei processi aziendali

- **PRIMO PIANO ESG**

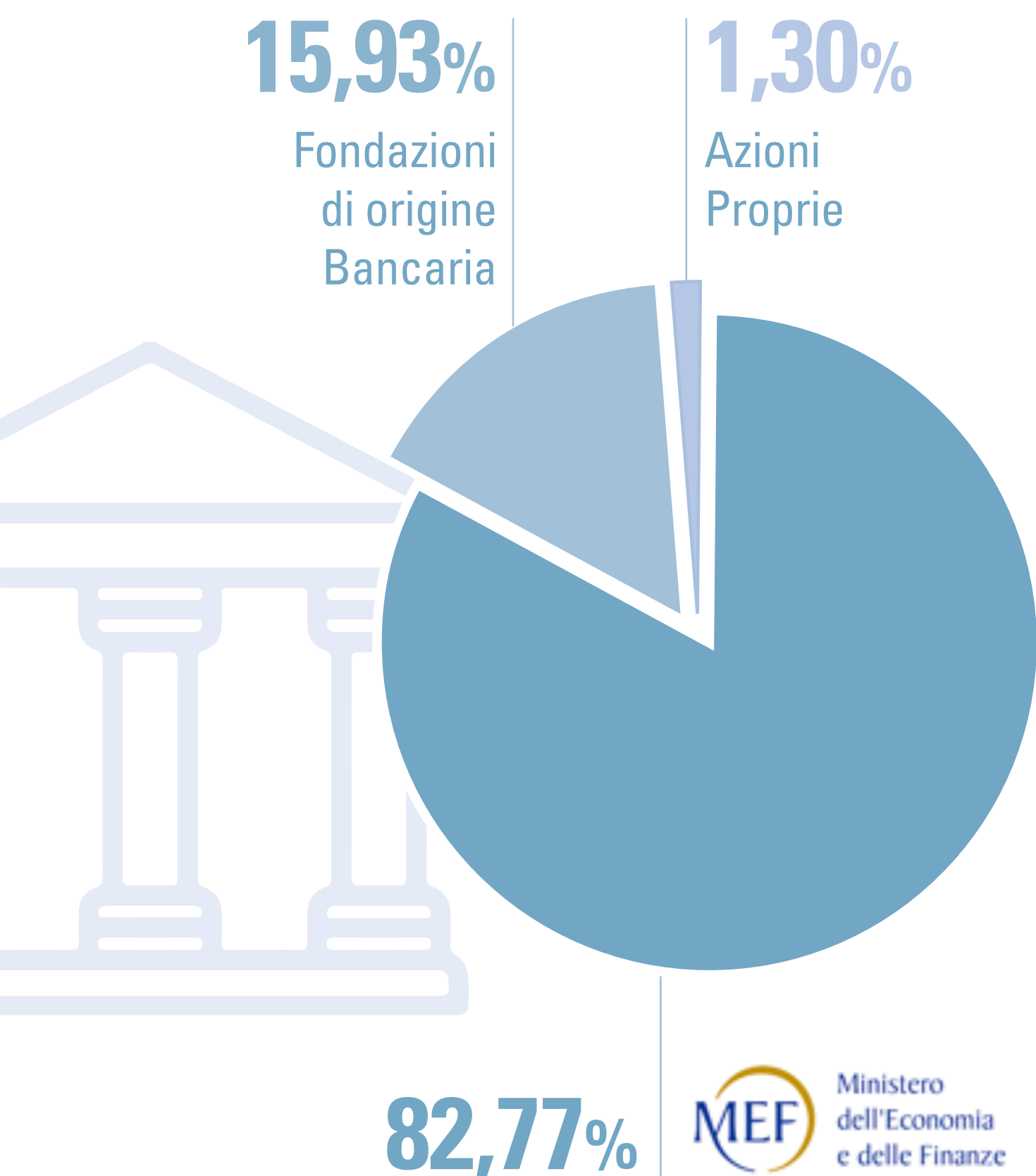
Per definire obiettivi impegni in materia di sostenibilità

- **LINEE GUIDA STRATEGICHE SETTORIALI E POLICY ESG**

Per orientare le scelte operative in coerenza con il Piano Strategico e indirizzarle verso la generazione di impatti positivi e misurabili

# I nostri risultati finanziari e la creazione di valore

## AZIONARIATO



## RISULTATI FINANZIARI\*

<b>383</b> €/miliardi RACCOLTA COMPLESSIVA	<b>3,7</b> €/miliardi UTILE CONSOLIDATO
<b>37</b> €/miliardi PARTECIPAZIONI	<b>116</b> €/miliardi PORTAFOGLIO CREDITI
<b>411</b> €/miliardi TOTALE ATTIVO	<b>25</b> €/miliardi PATRIMONIO NETTO

## VALORE CREATO\*

<b>1,57%</b> INCIDENZA SUL PIL	<b>17</b> mila IMPRESE SERVITE
<b>54</b> €/miliardi FATTURATO ADDIZIONALE DELLE IMPRESE	<b>399</b> mila POSTI DI LAVORO (40% DONNE, 20% GIOVANI)
<b>3,3</b> €/miliardi PER CLIMATE CHANGE E TRANSIZIONE ENERGETICA	<b>-39%</b> EMISSIONI GHG DIRETTE

\*I risultati finanziari e il valore creato fanno riferimento alla Relazione finanziaria semestrale 2022 e al Bilancio Integrato 2021.  
[https://www.cdp.it/resources/cms/documents/CDP-Bilancio-Integrato\\_2021\\_ITA.pdf](https://www.cdp.it/resources/cms/documents/CDP-Bilancio-Integrato_2021_ITA.pdf)  
[https://www.cdp.it/resources/cms/documents/RFS2022\\_Gruppo%20CDP\\_ITA\\_PW.pdf](https://www.cdp.it/resources/cms/documents/RFS2022_Gruppo%20CDP_ITA_PW.pdf)



# La nostra Governance di sostenibilità





# Il Piano Strategico 2022-2024 valorizza il nostro ruolo addizionale

CDP per la crescita sostenibile, finanzia e investe secondo policy definite e principi di sostenibilità e addizionalità rispetto al mercato



cdp 



## MERCATO MATURO

CREAZIONE DI **STANDARD D'AVANGUARDIA** CON PARTICOLARE ATTENZIONE AI CRITERI ESG, CHE DIVENTINO RIFERIMENTO PER IL MERCATO, CON UN APPROCCIO DI ADDIZIONALITÀ E SELETTIVITÀ

## MERCATO DA CREARE

SOSTEGNO ALLA CREAZIONE E ALLO SVILUPPO DI NUOVI MERCATI, FACENDO LEVA SULLE RISORSE E SULLE COMPETENZE TECNICHE



# Abbiamo individuato campi d'intervento in linea con l'Agenda 2030 e il PNRR

## 4 MACRO-TREND



**1**  
Cambiamento climatico e tutela dell'ecosistema



**2**  
Crescita inclusiva e sostenibile



**3**  
Digitalizzazione e innovazione



**4**  
Ripensamento delle catene del valore

## 10 CAMPI DI INTERVENTO

<b>1</b> TRANSIZIONE ENERGETICA	<b>2</b> ECONOMIA CIRCOLARE	<b>3</b> SALVAGUARDIA DEL TERRITORIO
------------------------------------	--------------------------------	---

**4**  
INFRASTRUTTURE SOCIALI

<b>5</b> MERCATO DEI CAPITALI	<b>6</b> DIGITALIZZAZIONE	<b>7</b> INNOVAZIONE TECNOLOGICA
----------------------------------	------------------------------	-------------------------------------

<b>8</b> SOSTEGNO ALLE FILIERE STRATEGICHE	<b>9</b> COOPERAZIONE INTERNAZIONALE	<b>10</b> TRASPORTO / NODI LOGISTICI
---	---	---

## IN LINEA CON SDGs E MISSIONI DEL PNRR

**SDGs**  
Sustainable Development Goals dell'Agenda 2030 per lo Sviluppo sostenibile



**PNRR**  
Piano Nazionale di Ripresa e Resilienza

DIGITALIZZAZIONE, INNOVAZIONE, COMPETITIVITÀ, CULTURA E TURISMO	RIVOLUZIONE VERDE E TRANSIZIONE ECOLOGICA
INFRASTRUTTURE PER UNA MOBILITÀ SOSTENIBILE	ISTRUZIONE E RICERCA
INCLUSIONE E COESIONE	SALUTE



# Dal Piano Strategico al Piano ESG



## PIANO ESG DI CDP

Diventare un interlocutore  
all'avanguardia sul fronte ESG per  
colmare i ritardi raccogliendo le  
grandi sfide del Paese.

IL PIANO ESG, APPROVATO DAL CONSIGLIO DI  
AMMINISTRAZIONE, RAPPRESENTA IL PRIMO TASSELLO  
DEL PIANO 22 -24 PER LA DEFINITIVA INTEGRAZIONE  
DELLA SOSTENIBILITÀ NEL QUOTIDIANO DI GRUPPO.

IL PIANO ESG, IN COERENZA CON IL FRAMEWORK DI  
SOSTENIBILITÀ, DEFINISCE OBIETTIVI E IMPEGNI  
SULLA BASE:

degli **obiettivi 2030  
delle Nazioni Unite** -  
framework  
riconosciuto a livello  
internazionale

delle **esigenze del  
mercato e del  
PNRR**

dell'**ascolto  
degli stakeholder**














# Il Piano ESG: impegni e progetti chiave

## DIRETTRICI STRATEGICHE

## AMBIZIONE

## PRINCIPALI IMPEGNI

## SDGS

 <p><b>CAMBIAMENTO CLIMATICO E TUTELA DELL'ECOSISTEMA</b></p>	<p>Essere un'istituzione green virtuosa sia nei propri consumi e nell'impiego delle risorse, sia nelle proprie scelte di business</p>	<ul style="list-style-type: none"> <li>- 50% emissioni CO<sub>2</sub> al 2024 e -100% emissioni CO<sub>2</sub> al 2030<sup>1</sup></li> <li>- 30% emissioni di portafoglio (tCO<sub>2</sub>/Mln€) al 2030<sup>2</sup></li> <li>- 30% di consumi di carta e toner al 2024<sup>3</sup></li> </ul>	 
 <p><b>CRESCITA INCLUSIVA E SOSTENIBILE</b></p>	<p>Essere un'istituzione che ha nei colleghi il proprio asset principale, tutelandone la diversità e il benessere</p>	<ul style="list-style-type: none"> <li>&gt;85% colleghi che annualmente esprimono un alto engagement</li> <li>90% dei colleghi formati annualmente sulla sostenibilità</li> <li>100% dei colleghi con lavoro flessibile per 10 gg mese</li> <li>30% di donne in posizioni apicali (prime e seconde linee) al 2024</li> <li>30% degli obiettivi di sostenibilità sul totale degli obiettivi in MBO</li> </ul>	  
 <p><b>DIGITALIZZAZIONE E INNOVAZIONE</b></p>	<p>Essere una Smart Company capace di digitalizzare e innovare</p>	<ul style="list-style-type: none"> <li>45% investimenti annui per trasformazione sul totale investimenti ICT</li> <li>Oltre 40% delle applicazioni in cloud al 2024</li> <li>90% di colleghi coinvolti nella community digitale per l'innovazione al 2024</li> </ul>	
 <p><b>RIPENSAMENTO DELLE CATENE DEL VALORE</b></p>	<p>Essere un'istituzione attenta alla propria catena di fornitori</p>	<ul style="list-style-type: none"> <li>Oltre il 70% di acquisti da fornitori con certificazioni sociali/ambientali al 2024<sup>4</sup></li> </ul>	

<sup>1</sup> Obiettivi riferiti a CDP SpA e le società da essa direttamente controllate e su cui quest'ultima esercita direzione e coordinamento. Baseline 2019. Le emissioni totali sono relative allo Scope 1, Scope 2 (metodologia market-based) e Scope 3, e quest'ultimo si riferisce ai viaggi di lavoro.

<sup>2</sup> Obiettivo di riduzione dell'intensità emissiva, approvato dal CdA a Giugno 2023, relativo al portafoglio di finanziamenti diretti delle business unit Finanziamenti Imprese, Infrastrutture e Finanziamenti Cooperazione Internazionale e Finanza per lo Sviluppo – per la sola componente di finanziamenti verso le imprese private. Non sono ricomprese nel perimetro le attività inerenti Pubblica Amministrazione e Equity. Baseline 2022.

<sup>3</sup> Obiettivi riferiti a CDP SpA e le società da essa direttamente controllate e su cui esercita direzione e coordinamento. Baseline 2019.

<sup>4</sup> Dai capitoli di spesa sono esclusi consulenze fiscali, legali e strategiche.

# I criteri ESG alla base di un approccio policy driven



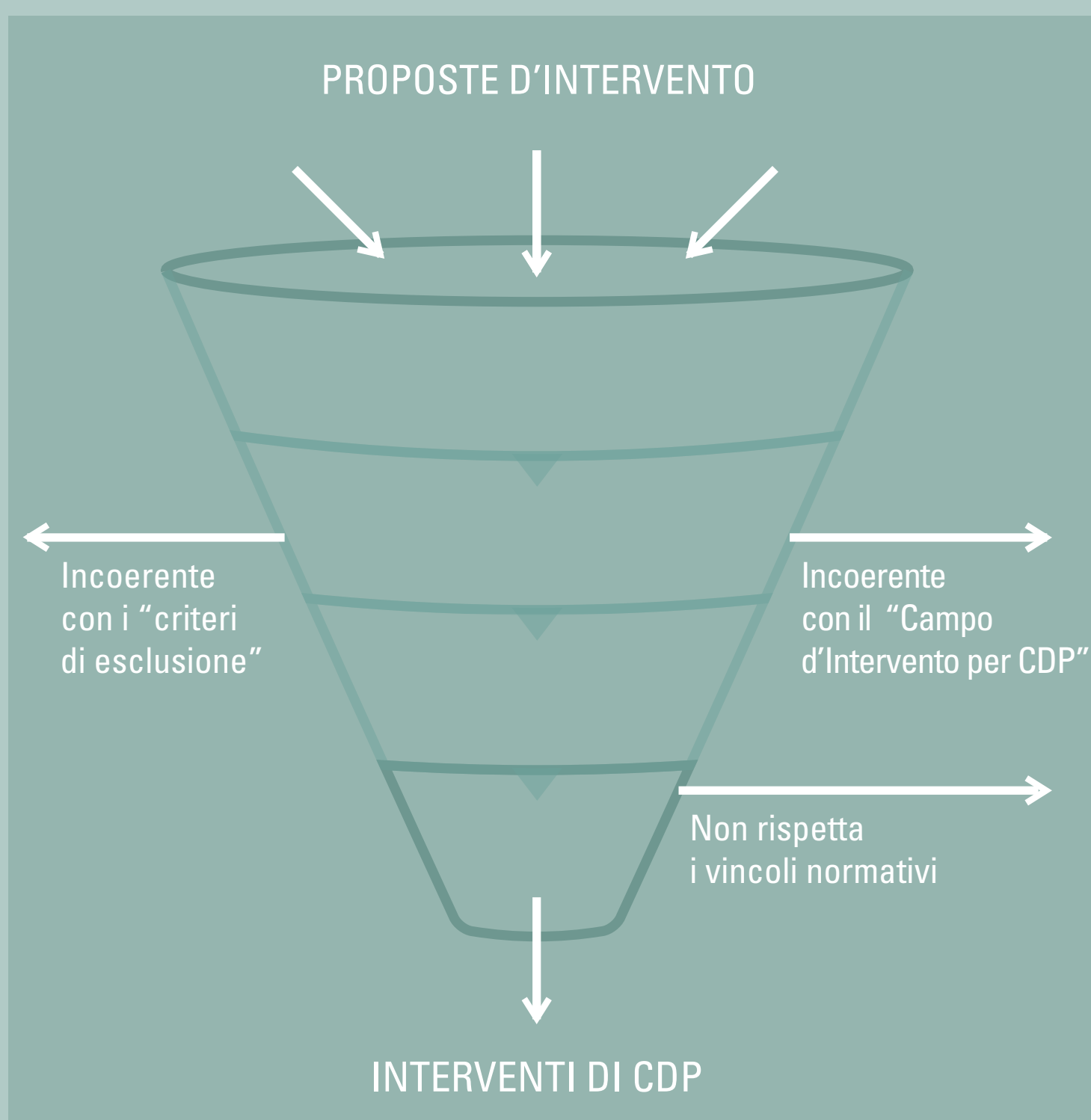
## I CONTENUTI CHIAVE DELLE POLICY

CDP si pone come istituzione “policy driven”, attenta allo sviluppo di politiche in grado di generare impatti positivi e misurabili, finalizzate a creare prassi e standard di riferimento per il sistema finanziario e per i nostri partner.

Le politiche definiscono le modalità con cui CDP integra la sostenibilità nella sua operatività sia declinandola nei processi sia attribuendo chiare responsabilità



## IL MODUS OPERANDI DELLE POLICY



## I NOSTRI OBIETTIVI

Entro il 2024 CDP intende dotarsi di almeno 10 policy connesse alla sostenibilità\*, tra cui:

- Politica generale di Finanziamento Responsabile
- Politica generale di Investimento Responsabile
- Politica Diversità, Equità e Inclusione
- Stakeholder Grievance Mechanism
- Politiche settoriali (es. settore energia, infrastrutture)
- Altre politiche (es. Responsible procurement)

\*Per approfondimenti rimandiamo alla sezione Sostenibilità del sito <https://www.cdp.it/sitointernet/it/homepage.page>



# Dalle policy alla valutazione dei progetti: i criteri per l'esame

## COERENZA STRATEGICA



- SOSTEGNO A **INIZIATIVE ALLINEATE AI CAMPI DI INTERVENTO**
- **FATTORI PREMIANTI** PER I PROGETTI SVILUPPATI DALLE **CONTROPARTI SULLE AREE DI FOCUS E/O CON FORTE IMPATTO ESG**

## QUALITÀ DELLA CONTROPARTE



- VALUTAZIONE DEL **PROFILO TECNICO E CREDITIZIO DELLA CONTROPARTE**
- VALUTAZIONE RISPETTO ALLE **TEMATICHE AMBIENTALI, SOCIALI, ECONOMICHE E DI SOSTENIBILITÀ**

## QUALITÀ TECNICA DEL PROGETTO E IMPATTO



- IN CASO DI PRESTITO FINALIZZATO, **VALUTAZIONE TECNICA DEL PROGETTO E DEGLI IMPATTI ECONOMICI, SOCIALI, OCCUPAZIONALI E AMBIENTALI**

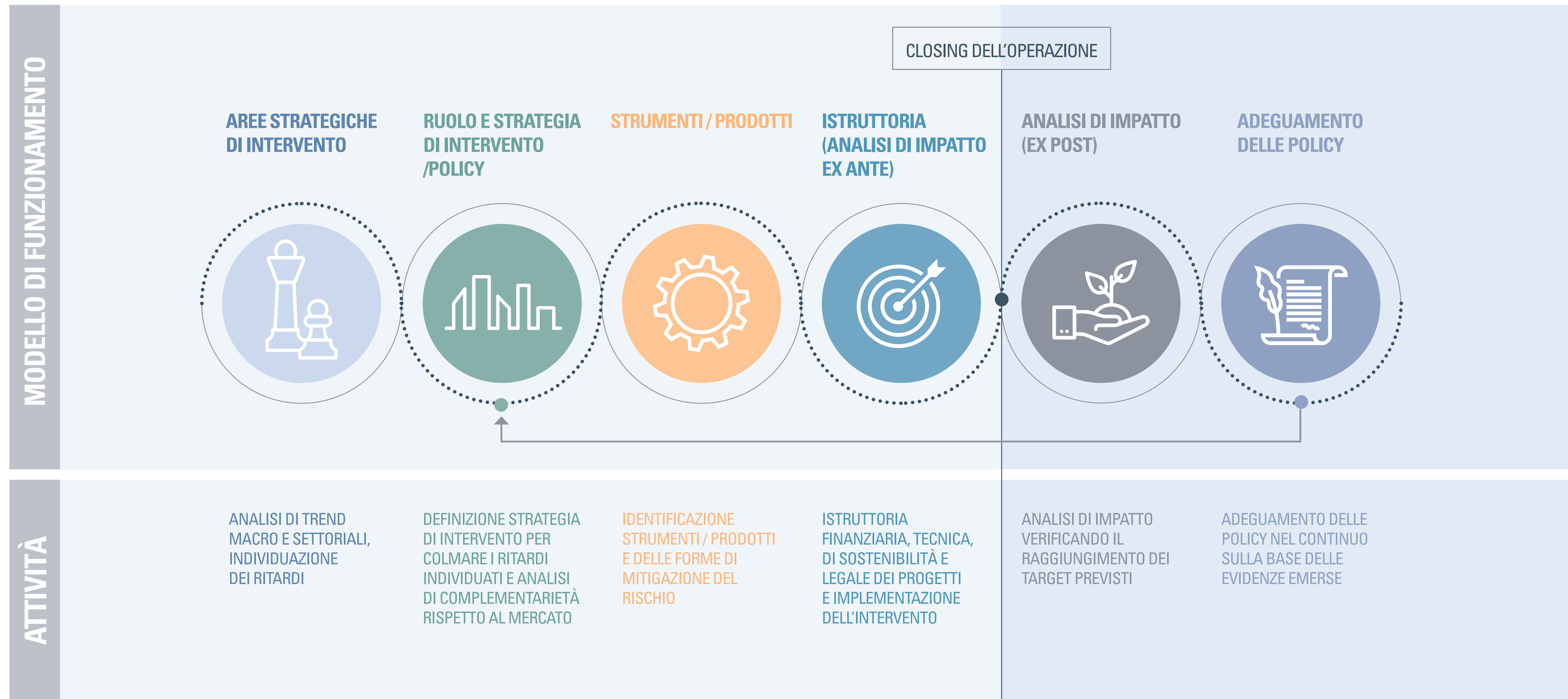
## ADDIZIONALITÀ



- VALUTAZIONE DEL **VALORE AGGIUNTO** DEL CONTRIBUTO DI CDP RISPETTO AL MERCATO
- APPROCCIO **CROWDING-IN** PER CATALIZZARE RISORSE DI ALTRI INVESTITORI



# Nuovo modello per guidare la realizzazione degli interventi



# Il presidio dei rischi ESG



ESTENSIONE DELLA VALUTAZIONE SUI RISCHI CLIMATICI E AMBIENTALI ALL'INTERO UNIVERSO ESG



RISCHIO CLIMATICO

2021

RISCHIO CLIMATICO E AMBIENTALE

2022

RISCHIO ESG

2023



INTEGRAZIONE DI PARAMETRI ESG NEL RISK APPETITE FRAMEWORK (RAF) E NEL PRICING

2022

SVILUPPO FRAMEWORK INTEGRATO RISCHI ESG E SIMULAZIONI SU TARGET DI RITORNO LEGATI ALLA VALUTAZIONE DI SOSTENIBILITÀ (SDA)

RISCHIO REPUTAZIONALE

RISCHIO CLIMATICO E AMBIENTALE

VALUTAZIONE SOSTENIBILITÀ (SDA)



2024

INTEGRAZIONE RISCHI ESG NELLE VALUTAZIONI DI ADEGUATEZZA PATRIMONIALE, PRICING E RAF

VALUTAZIONE INTEGRATA RISCHI ESG

VALUTAZIONE SOSTENIBILITÀ (SDA)

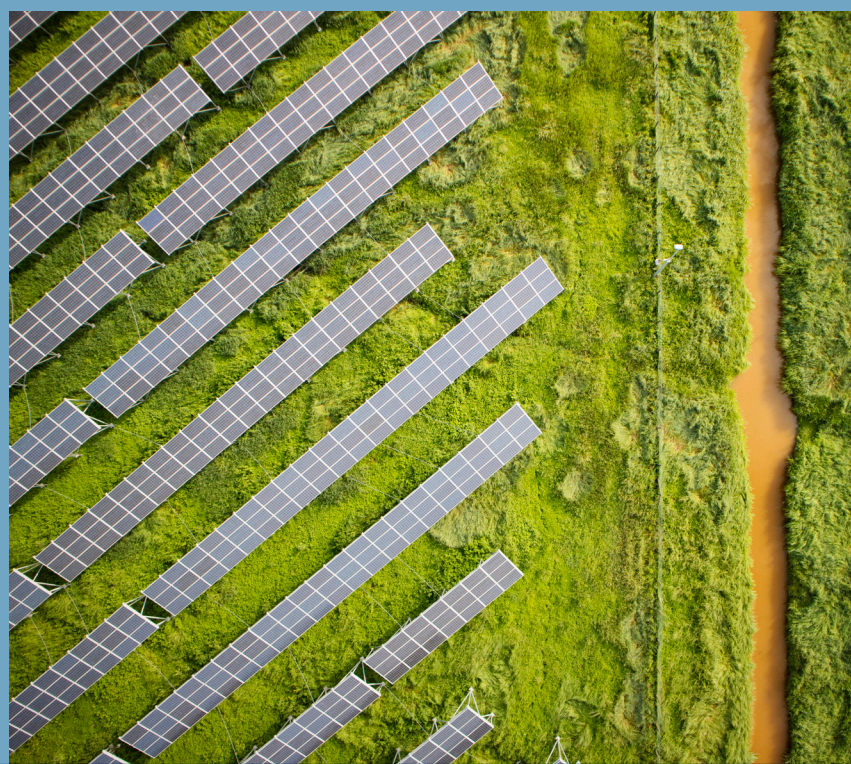


ESEMPLIFICATIVO



# La sostenibilità al centro dei nostri prodotti: alcuni esempi

## FINANZIAMENTI ESG DIRETTI



**PLAFOND CRISI GEOPOLITICA ED ENERGETICA A DISPOSIZIONE PER IMPRESE COLPITE E IMPEGNATE IN PROGETTI DI TRANSIZIONE ENERGETICA**

## FINANZIAMENTI ESG INDIRETTI



**CONTRATTO DI FINANZIAMENTO AL GRUPPO BCC ICCREA DA € 250 MILIONI PER GLI INVESTIMENTI SOSTENIBILI DI PMI E MID CAP ITALIANE**

## SOTTOSCRIZIONI BOND ESG



**SOTTOSCRIZIONE DI UN'OBLIGAZIONE DI BANCO BPM DA € 300 MILIONI PER ACCELERARE LA TRANSIZIONE VERDE DI PMI E MID-CAP ITALIANE**

**SOTTOSCRIZIONI DI QUOTE DI EMISSIONI ESG DI BANCHE ITALIANE**

## FINANZA AGEVOLATA



**FONDO ROTATIVO PER IL SOSTEGNO ALLE IMPRESE E AGLI INVESTIMENTI IN RICERCA (FRI) CHE FORNISCE SOSTEGNO A PROGETTI DI DECARBONIZZAZIONE, ECONOMIA CIRCOLARE, ADATTAMENTO E MITIGAZIONE AL CAMBIAMENTO CLIMATICO**

## ACCORDO DI GARANZIA



**SOTTOSCRIZIONE DI UN ACCORDO CON BEI PER LA CONCESSIONE DI UNA GARANZIA SUI FINANZIAMENTI DI CDP PER NUOVI PROGETTI SOSTENIBILI DEGLI ENTI PUBBLICI, CON UNA QUOTA DEL 20% RISERVATA A INIZIATIVE PER CONTRASTARE IL CAMBIAMENTO CLIMATICO**



# Siamo un primario emittente ESG in Italia e in Europa

**SOCIAL BOND 2017**

**€ 500<sub>MLN</sub>**

**8** LAVORO DIGNITOSO E CRESCITA ECONOMICA

PER LE PMI IN AREE ECONOMICAMENTE SVANTAGGIATE O COLPITE DA EVENTI SISMICI

**SUSTAINABILITY BOND 2018**

**€ 500<sub>MLN</sub>**

**6** ACQUA PULITA E SERVIZI IGIENICO-SANITARI

PER LO SVILUPPO E AMMODERNAMENTO DELLE INFRASTRUTTURE IDRICHE

**SOCIAL BOND 2019**

**€ 750<sub>MLN</sub>**

**4** ISTRUZIONE DI QUALITÀ

**11** CITTÀ E COMUNITÀ SOSTENIBILI

PER L'EDILIZIA SCOLASTICA E LA RIQUALIFICAZIONE URBANA

**SOCIAL HOUSING BOND 2020**

**€ 750<sub>MLN</sub>**

**1** SCONFIGGERE LA POVERTÀ

**11** CITTÀ E COMUNITÀ SOSTENIBILI

PER L'EDILIZIA RESIDENZIALE SCOLASTICA

**COVID-19 SOCIAL RESPONSE BOND 2020**

**€ 1<sub>MLD</sub>**

**8** LAVORO DIGNITOSO E CRESCITA ECONOMICA

PER LE IMPRESE E AMMINISTRAZIONI COLPITE DALL'EMERGENZA CORONAVIRUS

**SOCIAL BOND 2020**

**€ 750<sub>MLN</sub>**

**8** LAVORO DIGNITOSO E CRESCITA ECONOMICA

**9** IMPRESE, INNOVAZIONE E INFRASTRUTTURE

PER LE IMPRESE COLPITE DA EMERGENZA COVID-19 E INVESTIMENTI IN R&S E INNOVAZIONE

**SOCIAL BOND 2021**

**€ 500<sub>MLN</sub>**

**8** LAVORO DIGNITOSO E CRESCITA ECONOMICA

**9** IMPRESE, INNOVAZIONE E INFRASTRUTTURE

PER LE PMI E MID-CAP (PRINCIPALMENTE AL SUD) PER COMPETITIVITÀ E OCCUPAZIONE

**SUSTAINABILITY BOND 2022**

**€ 750<sub>MLN</sub>**

**3** SALUTE E BENESSERE

**6** ACQUA PULITA E SERVIZI IGIENICO-SANITARI

**7** ENERGIA PULITA E ACCESSIBILE

**8** LAVORO DIGNITOSO E CRESCITA ECONOMICA

**11** CITTÀ E COMUNITÀ SOSTENIBILI

**12** CONSUMO E PRODUZIONE RESPONSABILI

**13** LOTTA CONTRO IL CAMBIAMENTO CLIMATICO

PER LE ENERGIE RINNOVABILI, L'EFFICIENTAMENTO ENERGETICO E IDRICO, PER LE INFRASTRUTTURE SOCIALI E LA CRESCITA INTERNAZIONALE DELLE IMPRESE ITALIANE.



# Comunicazione trasparente e dialogo con i nostri stakeholder

## RENDICONTAZIONE NON FINANZIARIA



IL **BILANCIO INTEGRATO** CHE MOSTRA LE INTERCONNESSIONI TRA GLI ELEMENTI RILEVANTI DI UN'AZIENDA E I CAPITALI, **ACCESSIBILE** ANCHE ALLE PERSONE NON VEDENTI E IPOVEDENTI GRAZIE ALLA COLLABORAZIONE CON FONDAZIONE LIA (LIBRI ITALIANI ACCESSIBILI)

## CONSULTAZIONI CON SOCIETÀ CIVILE



CONSULTAZIONI CON STAKEHOLDER SELEZIONATI SULLE **POLITICHE DEL GRUPPO CDP** E LE **LINEE GUIDA STRATEGICHE** PER UN PERCORSO DI CRESCITA ACCOMPAGNATO

## AGENZIE DI RATING ESG



DIALOGO CON I RATER ESG PER EVOLVERE E **DARE EVIDENZA ALL'IMPEGNO SOSTENIBILE** DI CDP

## INIZIATIVE DI ENGAGEMENT



**MOMENTI DI SCAMBIO** CON GLI STAKEHOLDER INTERNI ED ESTERNI (FORUM MULTISTAKEHOLDER, ANALISI DI MATERIALITÀ, PROGETTI DI COINVOLGIMENTO PER I DIPENDENTI, ...)



# CDP catalizzatore per l'evoluzione sostenibile del Paese



GUIDATA DA POLITICHE CHE DANNO PRIORITÀ A INTERVENTI A **ELEVATO IMPATTO ESG**

VICINA AI TERRITORI E ALLE IMPRESE

INCLUSIVA E TRASPARENTE



cdp 