

# 0200 – Torri Eur

---

Roma, Viale Europa

# 0200 – Torri Eur

Roma, Viale Europa



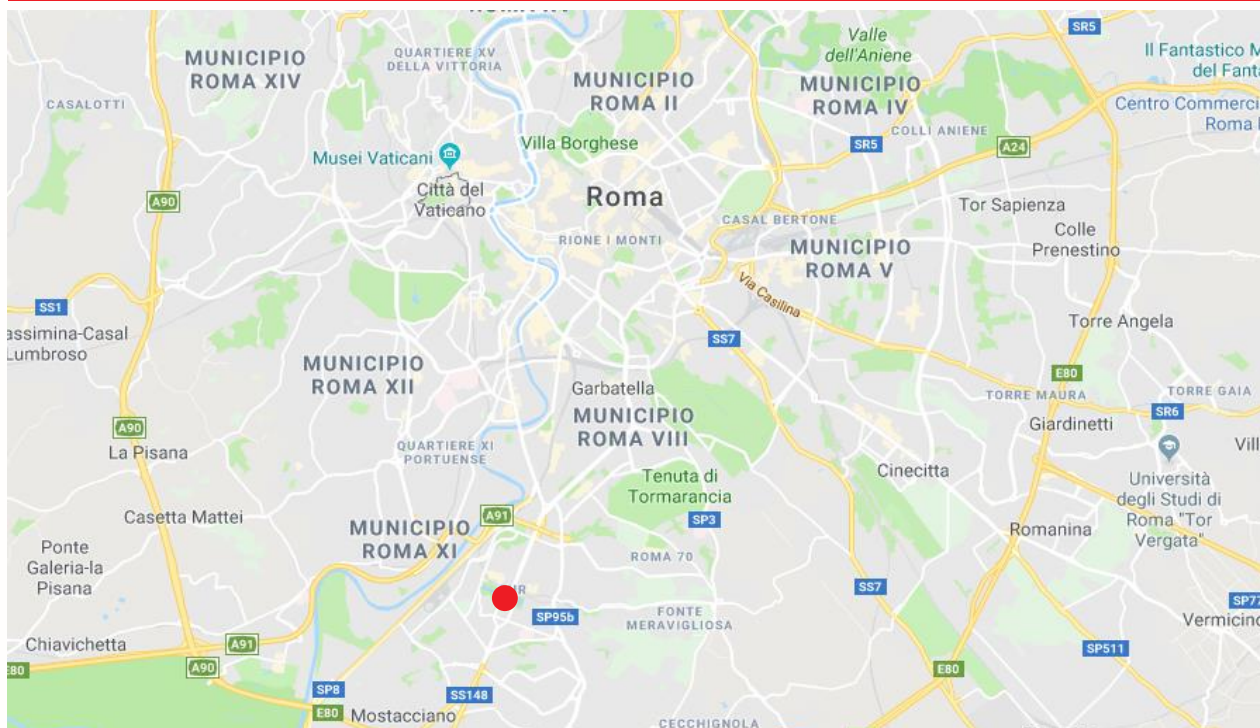
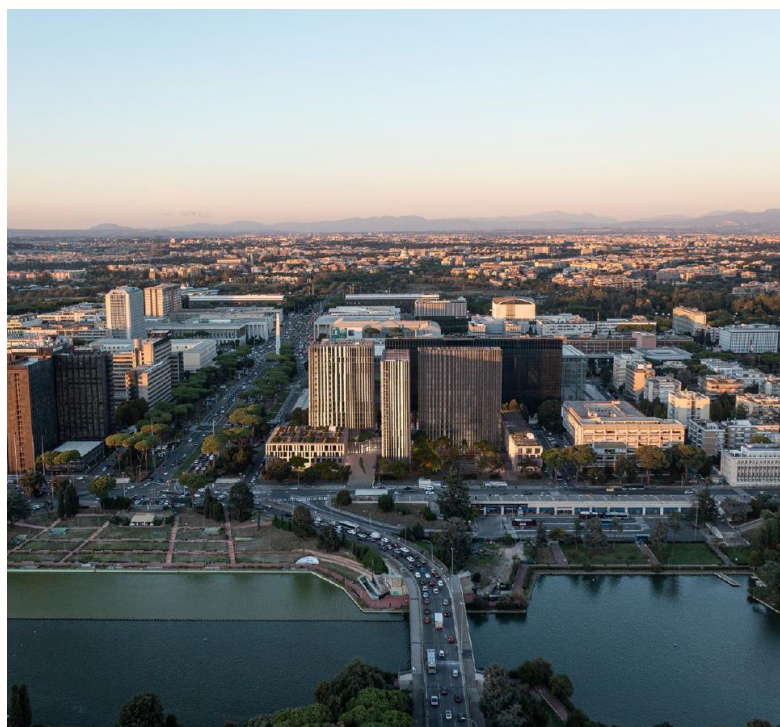
## Proprietà

Alfiere S.p.A. (100% Fondo Sviluppo - Comparto A, gestito da CDP Real Asset Sgr S.p.A.)

## Localizzazione

Il complesso immobiliare denominato “Torri EUR”, sito in Roma, si colloca in una posizione interesse strategico nell’ambito del quartiere EUR ponendosi all’intersezione tra l’asse principale di attraversamento viario, Viale Cristoforo Colombo e l’asse trasversale di Viale Europa. Il Complesso è delimitato a Nord da Viale Europa, a Sud da Viale America, ad Est da Viale Boston e ad Ovest da via Cristoforo Colombo. La fermata EUR Fermi della linea metro B è situata all’ingresso del complesso su viale America.

**Roma, Viale Europa, 242**



# 0200 – Torri Eur

Roma, Viale Europa

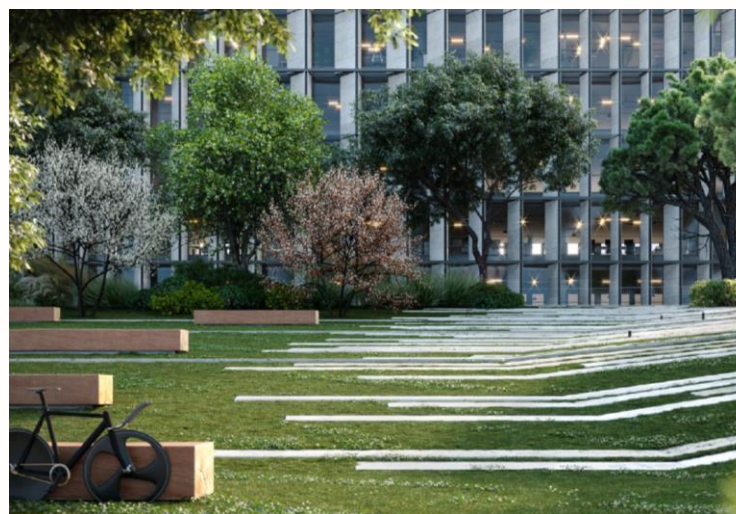
|   |  |
|---|--|
| <b>Descrizione</b>  | <p>Il complesso immobiliare, ubicato su un lotto di estensione territoriale di oltre 15.700 mq di superficie, è costituito da diversi corpi di fabbrica con dimensioni ed altezze eterogenee: tre torri di diciassette piani ciascuna, un edificio in linea di quattro piani lungo Viale Boston, un edificio di quattro piani con affaccio su Via Cristoforo Colombo, un edificio più piccolo che funge da collegamento fra gli edifici maggiori ed un basamento comune costituito da un doppio livello interrato. Il progetto di valorizzazione prevede il restauro e risanamento conservativo delle Torri dell'EUR, complesso di valore iconico inserito in un quartiere dove negli ultimi anni si sono concentrate numerose opere di rigenerazione urbana. Il progetto si compone di cinque edifici a destinazione direzionale da porre in locazione al termine del progetto di sviluppo.</p> |
| <b>Vincoli</b>  | <p>Il complesso immobiliare non risulta vincolato.</p>   |
| <b>Stato</b>  | <p>Sviluppo in corso</p>   |
| <b>Status Urbanistico</b><br>-<br><b>Iter di Valorizzazione</b> | <p>Il progetto prevede il mantenimento della destinazione d'uso direzionale e la riconversione delle 6 strutture esistenti, dotandole dei più elevati standard qualitativi e di efficienza energetica (certificazioni LEED C&amp;S v4, WELL v2 e WIRED SCORE):</p> <ul style="list-style-type: none"><li>• tre torri (B, C, C1) adiacenti, di 16 piani oltre Piano Terra;</li><li>• due edifici (A, D) rispettivamente di quattro e cinque piani fuori terra, l'uno posto ad angolo fra via C. Colombo e Viale America e l'altro posto lungo viale Boston;</li><li>• un edificio (E), posto tra i tre edifici a torre, con funzioni di ingresso generale dell'intero complesso e servizi;</li><li>• superfici da destinare a parcheggi ai piani interrati ed aree esterne.</li></ul>   |

|                                    |
|------------------------------------|
| <b>Strategia di Valorizzazione</b> |
| <b>SVILUPPO HARD</b>               |
| <b>Consistenze</b>                 |
| <b>Superficie Lorda</b>            |
| ~ 89.082 mq                        |



# 0200 – Torri Eur

Roma, Viale Europa



# 0200 – Torri Eur

Roma, Viale Europa

---

*CDP Real Asset SGR SpA does not make any declaration or assume any responsibility for the completeness, correctness and accuracy of the information provided on the property sheet or in relation to any errors, omissions and/or imprecise statements they may contain.*

*CDP Real Asset SGR S.p.A does not provide any guarantee and cannot be held responsible in any way for the use and/or reliance of the interested parties on the data/documents/information made available on the property sheet. The assessments of the documentation and of the information, the relevant examination and the decisions taken as a result of said assessments are under the full autonomy and discretionary power of each interested party.*

*The interested parties expressly acknowledge that CDP Real Asset SGR SpA may at any time, and at its own discretion, amend and/or supplement the documentation contained in the property sheet without any prior notification.*

*This publication is not an offer to the public or in any way a commitment made by CDP Real Asset SGR SpA to begin and/or conclude negotiations regarding the property.*